

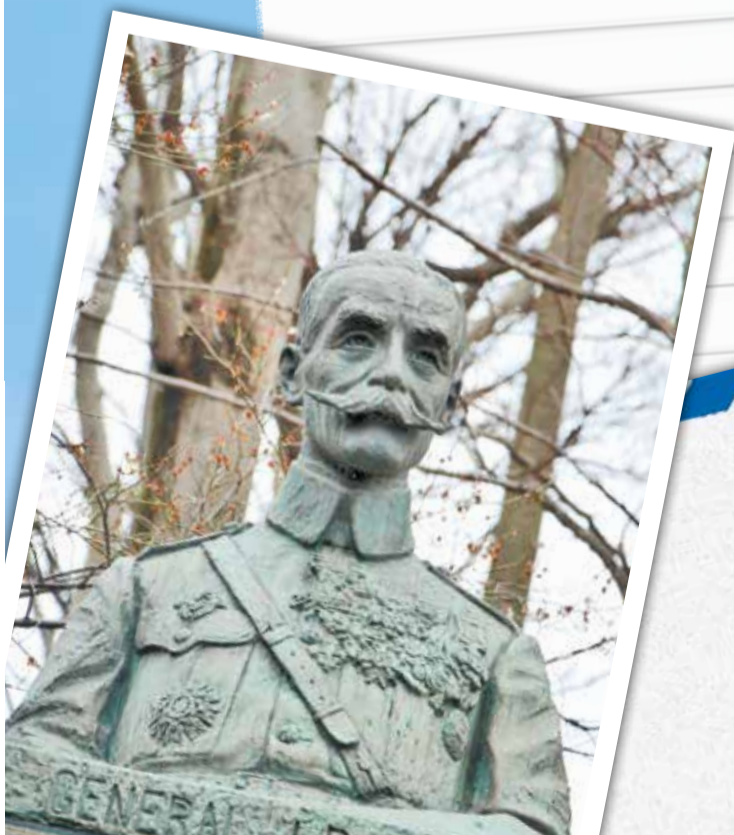


特集

## 「また、会えたね！」

*Ravis de vous revoir!*

### ～フランス航空教育団 来日100周年～





特集

「また、会えたね！」

Ravis de vous revoir!

～フランス航空教育団来日100周年～

今から100年前、所沢にやって来たフランス人一行のことをご存知ですか？日本の航空黎明期に、航空技術の飛躍的な発展に貢献した、フランス航空教育団。日本初の飛行場・所沢飛行場で、航空史に大きな足跡を残しました。来日100周年の今年は、記念イベントも開催。この機会に、「航空発祥の地・所沢」の魅力と、フランスとの絆を再確認しましょう。  
 問 商業観光課 ☎2998-9155



## 「航空発祥の地・所沢」をおさらい

### 日本初の飛行場ができた！

「所沢って、どんなところ？」  
 ①首都・東京に近い②交通の便が良い③落雷が少ない④地形が平坦…これらはみな、飛行場に適した立地条件に当てはまります。ライト兄弟が人類初の有人動力飛行に成功してから、わずか8年後の1911年、所沢に日本初の飛行場ができたのは、これらの理由からでした。

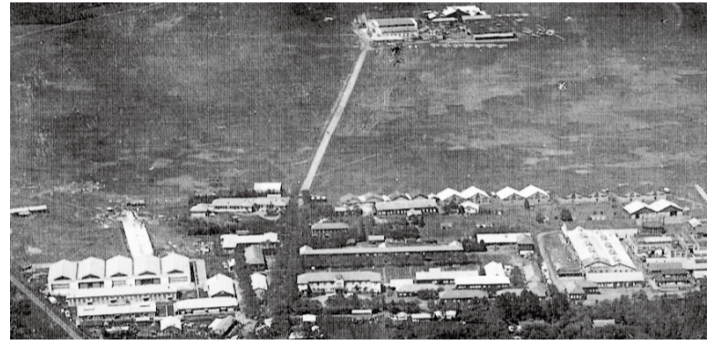
飛行場があったのは、現在の所沢航空記念公園などがある一帯。気象観測所や格納庫、操縦士や技術者を育成する学校などが建てられました。

日本の航空史が始まった所沢。所沢飛行場を舞台に、数々の記念すべき記録が刻まれていきました。

- 徳川好敏大尉が操縦するフランス製のアンリ・ファルマン機が、日本で初めて、飛行場での飛行に成功
- 国産飛行機による最初の飛行
- 所沢飛行場で造られた飛行船「雄飛号」が、所沢から大阪までを初飛行

こうして、所沢は「日本の航空発祥の地」と呼ばれるようになったのです。

▶ (写真上) 1918年(大正7年)頃の所沢飛行場 ▶ (写真下) 所沢航空記念公園内の沈床茶園(所沢航空発祥記念館と茶室・彩翔亭の間の少しくぼんでいるエリア)は、かつての滑走路のなごり。表紙の下中央に、当時の滑走路と気象観測所の写真を掲載しています



## フランス航空教育団がやって来た

### ようこそ、フランスの先生

当時、世界一の航空技術を持っていたのが、フランスでした。

フランスから飛行機を購入した日本は、航空技術を学ぶために協力を依頼。それに応えて、フランスから航空教育団が来日しました。時は1919年。今からちょうど100年前に当たります。

### フォールさんって、誰だろう

来日したフランス航空教育団を率いていたのが、フォール大佐です。当時第1級の操縦士として知られていたフォール大佐は、優秀な教育者として、日本各地で航空技術の指導にあたり、所沢では飛行機製作などを教えました。

日本の航空技術を飛躍的に押し上げたフォール大佐の功績を称えて、所沢航空記念公園内に胸像が設置されています。



◀ フランス将校たちが通ったという、所沢初の西洋料理店・美好軒(現・割烹美好)  
 ▶ 所沢航空記念公園内の茶室・彩翔亭の正面玄関を出て左に下ると、閑静なエリアにたたずむフォール大佐像に出会えます



salut! フランス大使館付き国防武官

海軍大佐 クリストフ・ピポロさん

このたびは、フランス航空教育団来日100周年記念行事のお手伝いをすることができ、本当にうれしく思っています。

当時彼らが築いた人と人との交流、技術産業の交流は、今日では経済、科学、文化、安全保障など、あらゆる分野での活発な交流へと引き継がれています。

日仏の友情が、近代技術の伝承へと繋がり、日本の航空技術は飛躍的な進歩を遂げました。その功績は大いに誇ってよいものでしょう。これからも、さまざまな分野で生まれるであろう、新たな協力の成果が期待されるところです。

このように、フォール大佐と航空教育団のメンバーたち、そして、後に彼ら自身エキスパートとなる日本人の生徒たちの物語は、日仏協力の生き生きとした、かつ、尽きることのないインスピレーションの源なのです。





## みんなで100周年を祝おう！ つたわる歴史 つながる空～世紀を越えて～

フランス航空教育団来日100周年を記念するイベントを開催！  
航空発祥の地・所沢の歴史を振り返るもよし、フランスとの絆を再確認するもよし。春の航空公園で、いろいろな出会いを楽しみましょう！

日 4月7日(日)午前10時～午後4時  
場 所 所沢航空記念公園  
◎会場周辺は、大変混み合います。  
公共交通機関をご利用ください。



▲日本とフランスの交流と、教育団来日100周年を記念したロゴマーク



1 2 1月12日(土)にプレイイベントとして開催。日仏交流100周年の思いを込めて、子どもたちが紙ヒコーキの滞空時間を競った「日仏交流折り紙ヒコーキ所沢大会」  
3 新しいプレートの到着を待つ、所沢航空記念公園内のフォール大佐像  
4 5 記念イベントでは音楽や多彩なグルメも楽しめる♪



### 失われたプレートが復活

航空教育団員の名前が刻まれていたフォール大佐像のプレート。第二次世界大戦中に取り外され、後に別の物が掛けられていましたが、航空教育団来日100周年を記念して、フランス大使館からオリジナルを復元したプレートが贈呈されます。  
場 フォール大佐像前特設会場



### 多彩なグルメが楽しめる

フランスの気分が味わえるグルメ、所沢牛などの地産グルメ、昔懐かし屋台グルメ…多彩なグルメが記念イベントを盛り上げます♪  
場 沈床茶園周辺



### 青空の下で音楽を満喫！

航空自衛隊音楽隊が、イベントに華を添えます。多彩なサウンドをお楽しみください♪  
場 野外ステージ



### 100年の時を超えた再会

航空技術を伝えるために、100年前に来日したフランス航空教育団員の子孫と、教えを受けた日本人の子孫が対面。感動の再会の場に、あなたも立ち会いませんか？  
場 野外ステージ



▶ イベント情報は、平成31年2月現在のものです。最新情報は、市HP(Q日仏100周年)でチェック！



salut!

日本人の子孫の一人  
漫画家・松本零士さん

フランス航空教育団来日100周年記念イベントの開催、誠にありがとうございます。

私の父も同教育団から指導を受けた一人です。子孫の一人として、所沢の式典に参加させていただきます。

皆さんにお会いできることを楽しみにしております。



当日は、所沢の春を彩る祭典、市民文化フェアも同時開催。詳細は本紙4月号でご案内します。

お楽しみに！

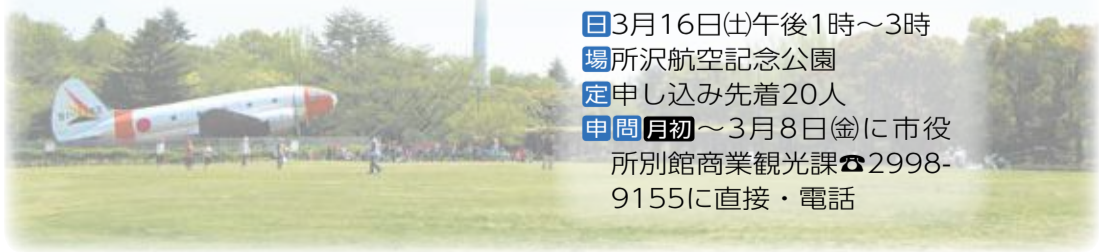


### もっと知りたい？ 航空公園史跡巡りツアー

「もっと所沢の空の歴史が知りたくなった！」と思ったあなたにぴったり！所沢航空資料調査収集する会の会員が、航空公園の史跡をガイドします。

これで、フランス航空教育団来日100周年記念イベントの楽しみが倍増すること間違いなし！

日 3月16日(土)午後1時～3時  
場 所 所沢航空記念公園  
定 申し込み先着20人  
申 問 月 初～3月8日(金)に市役所別館商業観光課 ☎2998-9155に直接・電話



# 「航空発祥の地」を巡る 観光コンシェルジュ

随時  
開催!



「3月のツアー（3面参照）に行きたいけど予定が合わない…」と思っているあなたに朗報です！所沢の歴史を学び、魅力を発信する「観光コンシェルジュ」をご存知ですか？随時開催のガイドツアーで、費用は無料。原則、2人以上で申し込みできます。

「航空発祥の地・所沢航空記念公園めぐり」コースは、所沢飛行場に関するスポットをご案内します♪

●**申請**希望日の2週間前までに、申込書を市役所別館商業観光課☎2998-9155に提出

●**申込書**は、同課、市HP（Qコンシェルジュ）で入手できます。



### ◆留意事項

参加者の傷害保険などは加入していません。ツアー中の事故やその他の損害は、申込者の責任となります。



# 世界と友達になろう

Let's be friends!

つながる心が世界をむすぶ

こくさいこうりゅう

## 国際交流

## フォーラム



所沢市はイタリアのホストタウンです

## オリパラ イタリア クッキング教室

所沢産の食材を使った本格的なイタリア料理を、市内のイタリアンレストランのオーナーシェフが伝授！親子でイタリアと所沢の食の魅力に触れてみよう♪

日 3月28日(休) 午前10時～午後0時30分

場 所 沢まちづくりセンター

対 市内在住の小学生以上と親

定 申し込み先着12組 (24人)

内 調理実習 (ニョッキ、パンナ

コッタ、ピザ)、実食

持 エプロン、三角巾

費 1組1,000円 (材料費)

講 師 ラルデンツァ代表・山根大志さん

申 問 月 初 ～ 3月22日(金)に企画総務課

☎2998-9046に電話



5,500人以上の外国籍市民が共に暮らす所沢市。また、東京2020オリンピック・パラリンピック競技大会の期間中は、多くの外国人が日本を訪れます。さまざまな国籍・文化を持つ方が参加するこのイベントで、世界や日本の文化を知って楽しみましょう。

問 同実行委員会事務局 (文化芸術振興課内) ☎2998-9211



●詳細は市HP (Q国際交流) をご覧ください。

日 3月10日(日) 午後0時30分～4時  
場 市役所1階市民ホール

内 ▶ステージ…外国籍市民のショートスピーチ、輪になって自由におしゃべり、国際交流体験の発表、世界の音楽や踊りなど

▶体験・展示…着物を着てみよう、世界と日本のお茶、手工芸体験など

### ◆イベント

日 3月5日(火)～8日(金)

場 市役所1階市民ホール

内 姉妹都市・所沢市の子どもの絵画展示、実行委員会構成団体のパネル展示

(Kamusta) (Ciao) Making friends! (楽しいよ♪) 你好



# 平成 31 年度第 1 回 市職員採用試験

問職員課 ☎2998-9048

素敵だと思う街も、この先素敵だとは限らない  
 “自らの力で未来を素敵に変えていける”  
 そんな君に出会いたい

公務員試験って  
難しそう…

試験対策が  
必要なんでしょ？

民間企業しか  
考えてなかったから  
今更間に合わない…

ハードルがぐっと下がる  
春の採用は今だけ!

**今がチャンス!**  
“人物重視”の試験

民間企業を考えていた  
あなたに来てほしい!

えっ!? 私たちでも  
受けられるの!?

**所** 沢市の春の採用は、人物重視 & 公務員試験対策不要! 事務職の一次試験はエントリーシートの記入のみ。「公務員試験は難しいと思ってあきらめてた…」というあなたにこそ受けてほしい春の採用。ぜひ、ご応募ください!

一次試験日 **5月5日(祝)**

申し込み受付期間 **3月11日(月)**  
~ **3月27日(水)**

### 申し込み方法

3月1日(金)から配布する募集案内をご覧ください。市HP (Q人材募集)・QRコードから電申



◎募集案内は同ページ・市役所4階職員課で入手できます。インターネット環境がない人のみ郵送可能です (3月27日(水)消印有効)。

### 留意事項

- ▶ 第2回試験 (秋の採用) は、本紙7月号で公表、9月実施予定です。春・秋の採用の併願はできません
- ▶ 春・秋の採用とも、採用予定日は32年4月1日以降です
- ▶ 事務職の二次試験はプレゼンテーション面接・SPI試験、三次試験は面接試験です

募集職種	募集人数	受験資格
事務職	20人	次の全てを満たす方 ▶ 平成6年4月2日以降生まれ ▶ 大学・大学院を平成30年4月1日以降に卒業または32年3月31日までに卒業見込み
技術職 (土木)	2人	平成2年4月2日以降生まれで、次のいずれかに該当する方 ① 土木関係の学部・学科を卒業後、平成27年3月~32年3月の間に、大学の大学院修士課程以上 (土木に関するもの) を修了または修了見込み ② 平成27年3月~32年3月の間に、高校・短大・大学などの土木関係の学部・学科を卒業または卒業見込み

## 「全国市区サステナブル度・SDGs 先進度調査」 環境部門で所沢市が1位に!

問環境政策課 ☎2998-9133

経グローカル誌 (平成31年1月7日発行) で発表された「全国市区サステナブル度・SDGs先進度調査」。日本経済新聞社が全国815市区を対象に実施した調査で、経済・社会・環境の3つの部門を得点化し、ランキングしています。

その中で、**所沢市は環境部門で第1位**に輝きました! 総合ランキングでは、総得点100点中60.5点で**全国47位、県内3位**でした。

今後も、環境施策の更なる充実に向け、「まちごとエコタウン所沢構想」に基づき、さまざまな関連施策を進めていきます。

### ランキング

- ▶ 環境部門…全国 1 位  
全国 2 位: 京都市 全国 3 位: 川崎市
- ▶ 総合ランキング…全国 47 位 (県内 3 位)  
全国 1 位: 京都市  
県内 1 位: さいたま市

### 環境部門で高評価を受けた取り組み



**多**様な創エネ・省エネ・蓄エネ機器の市民・事業者・自治会への補助事業  
 ⇒ 太陽光発電システム、蓄電池システム、エネファーム、高効率給湯器など、補助対象項目の多様さ



**電**気自動車などの次世代自動車の普及事業の実施  
 ⇒ 補助金の交付や、公共施設への急速充電器の設置



**地**域の開発にあたり、街づくり条例で独自の基準を設定  
 ⇒ みどりの創出や保全などを促進

3月 9日(土)  
23日(土)  
30日(土)  
4月 7日(日)

忙しい年度末&年度始めも安心

土・日曜日も  
手続きできます

引っ越しに仕事...  
忙しい私も助かる



介護保険や  
子育て関係の  
手続きができる日も  
あるよ♪



引っ越しなどが増えるこの季節に朗報！  
土・日曜日にも次の窓口で手続き可能です。  
ぜひ、ご利用ください。

◎業務の詳細は、事前にご確認ください。  
なお、サービスコーナー（所沢駅・狭山  
ヶ丘・小手指）では手続きできません。

	まちづくりセンター (並木除く)		市役所				問い合わせ
	3月 9日(土)	3月 23日(土)	3月 9日(土)	3月 23日(土)	3月 30日(土)	4月 7日(日)	
	午前8時30分～午後0時30分			午前8時30分～ 午後5時15分			
①転入・転出・転居などの手続き、印鑑登録、住民票や戸籍などの証明書	○	○	○	○	○	○	市役所 1 階市民課 ①☎2998-9087 ②国民年金担当 ☎2998-9095
②国民年金の手続き	○	○	○	○	○	○	
③国民健康保険の手続き	○	○	○	○	○	○	同1階国民健康保険課 ③☎2998-9131 ④後期高齢者医療制度担当 ☎2998-9218
④後期高齢者医療制度の相談	×	×	○	○	○	○	
⑤課税・非課税証明書、納税証明書	○	○	○	○	○	○	市民税課（同1階特設窓口） ☎2998-9064
⑥市税・国民健康保険税の納付	○	○	○	○	○	○	収税課（同1階特設窓口） ☎2998-9073
⑦納税相談	×	×	○	○	○	○	
⑧介護保険の手続き	×	×	×	×	○	○	同1階介護保険課 ☎2998-9420
⑨新入学・転入学の手続き	×	×	×	×	○	○	学校教育課（同1階特設窓口） ☎2998-9238
⑩児童手当、児童扶養手当、子ども医療費助成、ひとり親家庭等医療費助成の手続き	×	×	×	×	○	○	同2階こども支援課 ☎2998-9124

4月から  
クリーンセンターの組織を再編

問経営企画課☎2998-9027

東西各クリーンセンターの内部組織と、東西の家庭ごみ収集・運搬部門をそれぞれ統合して組織体制のスリム化を図ります。

問い合わせ先に変更はありません。なお、お住まいの管内は、平成31年度版ごみカレンダー（8面参照）をご覧ください。

平成31年3月末まで

東部クリーンセンター  
管理課  
施設課

西部クリーンセンター  
管理課  
施設課

東部クリーンセンター  
収集事務所

西部クリーンセンター  
収集課

4月1日(月)から

ごみ・粗大ごみの  
受け入れと処理

東部クリーンセンター  
☎2998-5300

西部クリーンセンター  
☎2948-3141

家庭ごみの  
収集・運搬

収集管理事務所  
☎2946-5353（東部管内）  
☎2948-3141（西部管内）

いつでも便利に自宅で手続き♪  
電子申請・届出サービス

問IT推進課☎2998-9036

忙しいあなたの味方！  
市への申請や届出が、ご自宅の  
パソコンやスマホからできます。

広報ところざわで申し込み方法  
が電申となっている手続きも可  
能。どうぞ、ご利用ください！

👍 こんな手続きが可能！（一例）

- ▶ 粗大ごみ収集の申し込み（一般家庭）
  - ▶ 水道の使用開始・中止
- ◎健診や講座などにも電子申請で申し込み  
できるものがあります。

👍 利用方法

- ▶ パソコンから  
市HPで「電子申請」と検索  
◎トップページ下部のバナーからも  
利用できます。
- ▶ スマートフォンから  
QRコードから読み取り、  
申請先を選択



忙しい時も  
楽々手続き♪





# 早春の街で！森で！ わくわく探し♪

大人も子どもも街に繰り出そう

## ところん探偵団



## しんさんぼちのいち & 新三八市

商業観光課 ☎2998-9155



誰でも気軽に始められる♪

## クアオルト®

## 健康ウォーキング

埼玉県・所沢市ヘルスツーリズム協議会  
事務局（商業観光課内） ☎2998-9155

毎年大好評の謎解きイベント、「ところん探偵団」。今年は、航空発祥の地・所沢で、飛行機の部品が盗まれた！飛行機を無事に飛ばすために、犯人を見つけよう。早速、街を巡って聞き込み開始だ！

謎を追って東へ西へ！



3月10日(日)午前11時～午後1時  
(受付/小雨決行)  
受付場所 日東会館(所沢駅から徒歩6分)

本場・ドイツでは、医療保険の対象。専門の研修を受けたガイドのサポートで、自分に合ったペースで認定コースを歩く健康ウォーキングなので、体力に自信がなくても、大丈夫！  
早春の里山を歩いて、心も体も健康を目指しましょう♪

- 日場①荒幡富士特別緑地保全地区コース  
…3月17日(日)・31日(日)午前10時～  
②上山口堀口天満天神社周辺里山保全地域コース  
…3月19日(火)午後1時～  
定 申し込み先着各日15人  
費 500円(保険料など)  
申 3月4日(月)から同事務局に電話・  
電 申



江戸時代の「三八の市」が「新三八市」として復活！レトロな着物や材料布などがある時代着物市、狐の嫁入り道中など、古き良き文化を楽しめるイベントです。

3月10日(日)午前10時～午後4時  
(小雨決行)

- 場①元町コミュニティ広場(メイン会場)…時代着物市、狐の嫁入り道中(重松流祭囃子)、飲食ブース、手作り品販売、ライブコーナーなど  
②銀座中央広場…出店、ライブコーナー  
③西武所沢店…お買い得品販売、ライブコーナー  
④イオン所沢店…地場商品販売  
⑤マルエツ所沢御幸町店…お買い得品販売  
◎④⑤は午前9時から朝市を開催します。



犬だけでなく、全ての哺乳類に感染する可能性がある狂犬病。発病すると治療方法がなく、ほぼ100%死に至る恐ろしい感染症です。世界中で年間5万人以上が死亡しているこの病気が日本国内で50年以上発生していないのは、飼い主の皆さんによる狂犬病予防注射が行き届いているから。  
愛犬家の皆さん、飼い主に義務付けられている年1回の予防注射を、忘れずに受けましょう！

**お知らせを郵送**  
狂犬病予防注射のお知らせを、3月上旬に飼い主に郵送します。内容を確認し、ご都合に合わせて注射を受けてください。方法は2通りあります。  
◆**集合注射**  
4月に市内42会場で行われます。犬の場合は6,300円(新規登録する犬の場合は6,300円)  
◆**個別注射**  
動物病院で注射を受けます。できるだけ4～6月に受けてください。市と協定を締結している病院なら、手続きが簡単です。なお、費用は病院ごとに異なります。  
◎集合注射の日程や協定病院の一覧は、市HP(Q集合注射)でもご覧になれます。



犬を飼う時は、市に登録しなくてはなりません。飼い主は、登録すると交付される鑑札と年1回の予防注射により交付される注射済票の2つを犬に付ける必要があります。  
◆**変更があったら届け出を!**  
生活環境課、集合注射会場まで手続き(鑑札が必要)  
◆**飼い主の変更**  
市内転居  
犬の死亡  
…手続きが必要なので、生活環境課に連絡してください。  
◆**市外転出**  
…転出先の自治体で登録変更をします。所沢市では手続き不要です。  
◆**所沢市に転入**  
…以前の自治体が発行した鑑札を市役所5階生活環境課にお持ちください。鑑札がない場合、1,600円の手数料がかかります。  
◎届出書は集合注射会場、市HP(Q犬の各種手続き)で入手できます。

今年もお忘れなく!  
**狂犬病予防注射**  
生活環境課 ☎2998-9155

◆**マナーを確認**  
1人の愛犬家のマナー違反によって、そのワンちゃんや他の愛犬家にも厳しい目が向けられてしまいます。誰もが気持ちよく過ごすために、次のことを再確認しましょう!  
◆**散歩中のふんは、必ず持ち帰る。**  
おしっこは、水をかけて洗い流す  
◆**リードは短く持つ**  
◆**放し飼いはしない**  
◆**無駄吠えしないようしつけと運動**

◆**登録も忘れずに**  
犬を飼う時は、市に登録しなくてはなりません。飼い主は、登録すると交付される鑑札と年1回の予防注射により交付される注射済票の2つを犬に付ける必要があります。  
◆**変更があったら届け出を!**  
生活環境課、集合注射会場まで手続き(鑑札が必要)  
◆**飼い主の変更**  
市内転居  
犬の死亡  
…手続きが必要なので、生活環境課に連絡してください。  
◆**市外転出**  
…転出先の自治体で登録変更をします。所沢市では手続き不要です。  
◆**所沢市に転入**  
…以前の自治体が発行した鑑札を市役所5階生活環境課にお持ちください。鑑札がない場合、1,600円の手数料がかかります。  
◎届出書は集合注射会場、市HP(Q犬の各種手続き)で入手できます。

◆**登録も忘れずに**  
犬を飼う時は、市に登録しなくてはなりません。飼い主は、登録すると交付される鑑札と年1回の予防注射により交付される注射済票の2つを犬に付ける必要があります。  
◆**変更があったら届け出を!**  
生活環境課、集合注射会場まで手続き(鑑札が必要)  
◆**飼い主の変更**  
市内転居  
犬の死亡  
…手続きが必要なので、生活環境課に連絡してください。  
◆**市外転出**  
…転出先の自治体で登録変更をします。所沢市では手続き不要です。  
◆**所沢市に転入**  
…以前の自治体が発行した鑑札を市役所5階生活環境課にお持ちください。鑑札がない場合、1,600円の手数料がかかります。  
◎届出書は集合注射会場、市HP(Q犬の各種手続き)で入手できます。



お知らせ

市民体育館の利用停止

照明工事のため、利用を停止します。ご理解ご協力をお願いします。

◎会議室は期間中も利用できます。利用停止期間 4月1日(月)～30日(休)

(工事状況により変更の場合あり) 問スポーツ振興課 ☎2998-9248

所沢カルチャーパーク 多目的広場の利用申し込み

申し込み対象期間 4～7月(水曜除く)

利用区分 ▼午前9時～正午▼午後1時～4時(終日利用可) 施設の構造 芝生70m×70m、フェンスの高さ3m(野球・ソフトボールは利用不可)

日3月7日(休)午後7時～ 場市役所6階602会議室

対市内在住・在勤・在学の方が過半数を構成する団体 ◎新規団体は、公園課の安全確認、会則・規約・会員名簿の添付が必要です。

問同課☎2998-9196 みんなのメダルプロジェクト 3月31日(金)で受付終了

これまで市内で、メダル315個に当たる17、615個の小型家電を回収しました。

◎回収品目は市HP(Q、メダル)をご覧ください。

回収場所 市役所1階市民ホール、リサイクルふれあい館、東所沢エコステーション、クリーンセンター、まちづくりセンター

問資源循環推進課 ☎2998-9146



平成31年度版 ①ごみカレンダー ②健康ガイドとことざわ ③防災ガイド・避難所マップを配布

各家庭に配布します。配布期限までに届かない場合はお問い合わせください。

①家庭の資源とごみの分け方・出し方(ごみカレンダー) 配布期限 3月22日(金)

問資源循環推進課 ☎2998-9146 ②健康ガイドとことざわ 配布期限 3月29日(金)

◎乳幼児健診や健康教室、予防接種、がん検診(申し込みが付き)などの情報を掲載しています。

問保健医療課☎2998-9385 ③防災ガイド・避難所マップ 配布期限 3月31日(日)

問危機管理課 ☎2998-9399



ごみの出し方には注意を! 誤ったごみの出し方で、ごみ収集車の火災が増えています。正しい分別にご協力ください。

特に注意が必要なごみ スプレー缶・カセットボンベ: 中身を使い切り、「びん・かん・スプレー」の日に出す。穴開け不要。

ライター: 「破砕ごみ類」の日にライターだけを別の袋に入れて出す

充電式電池(モバイルバッテリーなど): 販売店などの回収ボックスを利用(市の回収はありません)

問資源循環推進課 ☎2998-9146

市民文化センターミューズ 施設予約受付再開

平成32年4月1日(休)のリニューアルオープン以降の施設予約を受け付けます。

日4月1日(月)午前9時～ 場同センター内仮設事務所

問所沢市文化振興事業団 ☎2998-6000

育英・遺児奨学金制度

経済的理由で就学困難な市内在住の素行良好・成績優秀な高校生などに、奨学金を支給します。

対4月から高校・高専などに入学が決定、または現在在学中で4月以降も在学予定の生徒で、本人・保護者が市税を滞納していない方

支給額 月額5千円 ◎各学年40人の範囲内で支給を決定します。

問遺児奨学金 西親または父母のいずれかを亡くし、4月から高校・高専などに入学が決定、または現在在学中で4月以降も在学予定の生徒で、本人・保護者が市税を滞納していない方

支給額 月額5千円

問3月29日(金)までに①申請書②学校長の推薦書③誓約書④在学が発行する成績証明書⑤父か母または父母双方の死亡が記載されている戸籍謄本または改正原籍(遺児奨学金の場合のみ)⑥収入のある家族全員の平成30年中の所得証明(源泉徴収票など)を市役所2階ごみ支援課☎2998-9124に直接

◎①～③は市HP(Q奨学金)で入手できます。

産前産後の国民年金保険料免除制度 届け出ると、産前産後期間の4カ月間の保険料が免除されます。届け

市内小・中学校に通学する児童生徒の就学費用を援助

経済的理由で困りの世帯(所得の目安は4人家族で前年所得の合計が316万円未満) ①給食費②学用品費③新入学学用品費(4・5月認定の新小・中学1年生/入学前に支給を受けた方

軽自動車・バイクの申告は4月1日(月)まで!

問市民税課☎2998-9064

軽自動車税は、4月1日現在登録されている方に、その年度分が全額課税されます。年度途中で廃車にしても月割の返還などはありません。次に該当する場合は4月1日(月)までに申告してください。

軽自動車税は、4月1日現在登録されている方に、その年度分が全額課税されます。年度途中で廃車にしても月割の返還などはありません。次に該当する場合は4月1日(月)までに申告してください。

Table with columns: 車種, 取り扱い窓口, 手続きに必要なもの. Includes categories like 原動機付自転車, 小型特殊自動車, 軽二輪, 二輪の小型自動車, 軽四輪など.

除く 林間学校費 修学旅行費 体育実技用具費(授業で購入した柔道着) 医療費(学校の健診で特定の病気の治療を勧告されたもの)

留意事項 申請は毎年度必要 年度途中の申請は毎月15日が当月分の締め切り 1月2日以降の転入者は、収入のある家族全員の平成30年中の所得証明(源泉徴収票など)が必要

申請 4月分からの援助は、4月15日(月)までに印鑑、振込先金融機関の本支店名・口座番号(保護者名義)を小・中学校または市役所6階教育総務課☎2998-9232に直接

クイズ

所沢市民体育館が競技別強化拠点施設に指定された。パラ競技は?

○ルンボール

ヒント:9面 応募方法は15面



# Road to 2020 東京2020オリパラへの道③

問東京オリンピック・パラリンピック総合推進室  
☎2998-9214

**所** 沢市民体育館は、平成29年にパラリンピックの正式競技「ゴールボール」の競技別強化拠点施設に指定されました！東京2020パラリンピックでメダル獲得を目指す日本代表選手が、所沢を拠点に日々練習に励んでいます。インドネシアで開催された「2018アジアパラ競技大会」では女子が金メダルを獲得し、男子が4位に入賞！東京パラ大会でもメダルを期待しましょう！

▶ゴールボールの情報は市HP（Qゴールボール）でもお知らせ！



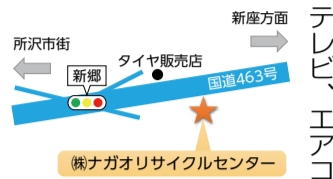
メダル目指して頑張っています！

▶市民体育館で練習中のゴールボール日本代表の選手たち。日々チームワークに磨きをかけます



市内の小学校で開催したゴールボール体験会。子どもたちは初体験でしたが、ボールの中の鈴の音を頼りに腕を伸ばします

**特定家電4品目の指定引取場所の変更**  
3月1日(金)から、テレビ、エアコン、洗濯機(衣類乾燥機能含む)、冷蔵庫(冷凍庫含む)の4品目を持ち込める場所が変更になりました。  
場(株)ナガオリサ



**市役所8階食堂の営業を一時休止**  
食堂運営事業者の変更に伴い、開店準備のため、営業を一時休止します。ご理解とご協力をお願いします。  
◎プリペイドカードをお持ちの方は3月20日(水)までに食堂内の券売機で残高を払い戻してください。  
休止期間 3月21日(祝)～4月2日(火)  
営業再開日 4月3日(水)  
新事業者 OECマルシェ(株)  
営業日・時間 月～金曜午前11時～午後5時(年末年始・祝日除く)  
問職員課 ☎2998-19048

**障害者雇用推進企業支援補助金**  
障害者を雇用する経費の一部を補助します。事前の登録が必要です。  
写真、ビデオ、道具などで古い資料を探しています。提供(貸与)いただいた資料は、6月1日(土)・2日(日)に開催する無形民俗文化財指定50年記念事業で展示します。  
申問 〒359-8501 市役所6階文化財保護課 ☎2998-9253 a9253@city.tokorozawa.lg.jp 直接・郵送・メール

**重松流祭囃子の資料を探しています**  
イクルセンター(新郷200-1) ☎2946-5716/月～土曜午前9時～午後5時(正午～午後1時除く)  
問資源循環推進課 ☎2998-19146

**野鳥の巣作りにご注意を！**  
3～4月は野鳥の巣作りの季節です。巣を作られて困る場合は、樹木を剪定したり、針金ハンガーなどの巣作りの材料を室内にしまったりしましょう。しばらく雨戸などを閉めたままにする場合は、戸袋を塞ぐなど、巣が作りにくい対策を行ってください。  
問生活環境課 ☎2998-19370

**平成31年度水道水質検査計画を公表**  
上下水道局庁舎、市役所1階市政情報センター、市HP(Q水質検査)でご覧になれます。ご意見をお待ちしています。  
問上下水道局給水管理課 ☎2921-1082

**自転車の盗難にご注意を！**  
無施錠の自転車盗難が多発しています。  
問同課 ☎2998-19192

**計画などの縦覧・説明会**  
対 市内在住・在勤・在学の方、利害関係者  
◆ 所沢都市計画下水道の変更図書の縦覧  
場 上下水道局庁舎3階下水道整備課  
問同課 ☎2921-11023  
◆ 風管法の改正に伴う地区計画の変更に関する原案の縦覧・意見書の提出  
日 場 3月11日(月)～25日(月) / 市役所5階都市計画課  
説明会  
日 場 3月9日(土)午後2時～4時 / 市役所7階研修室  
◎ 会場に直接お越しください。  
◆ 高度利用地区の都市計画変更に関する案の縦覧・意見書の提出  
日 場 3月1日(金)～15日(金) / 市役所5階都市計画課  
問同課 ☎2998-19192

**パパ・ママ応援シヨップ優待カードがスマホアプリで利用できます**  
3月31日(日)で現在のカードの有効期限が終了します。県公式スマートフォンアプリ「まいたま」で「パパ・ママ応援シヨップサブアプリ」を使うと、窓口で新しいカードを入手する必要がなく、便利です。  
◎ 引き続き、紙のカードを希望する方は、3月11日(月)から配布窓口で入手できます。また、今回から学校でのカードの配布はなくなりました。  
対 18歳に達して次の3月31日を迎えるまでの子ども(県内在住・在園・在学がいる世帯、または妊娠中の方がいる世帯)  
配布窓口 市役所2階子ども支援課 まちづくりセンター、サービスコーナー  
◎ 詳細は県HP(Qまいたま)をご覧ください。  
問 子ども支援課 ☎2998-9124

**3月1日(金)～7日(木)は春季全国火災予防運動**  
空気が乾燥し、火災の被害が大きくなりやすい季節です。平成30年中に発生した市内の火災件数は、66件でした。主な出火原因は①放火②たばこ、こんろ④ストーブです。火災予防へのご協力をお願いします。  
◆ 住宅用火災警報器普及啓発広報  
日 場 3月1日(金)午後2時～  
所沢駅西口・東口  
問 所沢中央消防署予防指導課 ☎299-19133、所沢東消防署予防指導課 ☎2998-11192

## City Topics

### 市民のための憲章！

昭和62年3月、市民一人一人が人の和とふれあいの心を大切にして、所沢を明るく住みよいまちにしようと、所沢市民憲章が制定されました。

物質的な豊かさから精神的な豊かさへの人々の意識の変化を背景に、有志の市民の皆さんの手で草案が作られた市民憲章。未来にわたる市民の精神的なよりどころとして、大切に守り伝えたいですね。

**3月の宅地内水漏れ修繕当番店**  
24時間(当日午前8時30分～翌日午前8時30分) 対応しています。当番店に直接ご連絡ください。

日	当番店	電話番号
2日(土)	(有)兼六工業	2922-1877
3日(日)	(有)八光設備工業	2924-2011
9日(土)	(株)協立管工	2948-5515
10日(日)	(有)伏見設備工業	2948-3328
16日(土)	(有)貫井産業	2993-0110
17日(日)	(株)糟谷設備工業所	2923-8888
21日(木)	城島設備工業(株)	2948-8737
23日(土)	ヒロ設備工業	2941-5228
24日(日)	金子設備工業	2944-0515
30日(土)	楽々	2923-4900
31日(日)	(有)平塚設備工業	2923-5778

問 上下水道局給水管理課 ☎2921-1082  
☎2921-1091

**所沢市民憲章 (昭和62年3月制定)**

所沢市は武蔵野台地の自然に恵まれ鎌倉街道の拠点として発達し日本人が初めて大空にはばたいた記念すべき街であるこの歴史と環境の上に立ち未来に向かってうおいの文化都市をめざす

人は市の誇りである  
こころのふれあいを求め友情の輪をひろげよう

恵まれた自然はいのちの泉である  
みどりを守りやすらぎの街を創ろう

子どもは市の宝である  
胸深く刻まれるふるさとを伝えよう

所沢市は市民のためにある 一人ひとりが自らまちづくりを進めよう

# 開催

## トコロん出沒情報



### 所沢市スポーツ大賞表彰式

日 3月2日(土)午前10時30分

場 市民体育館

### トコロん探偵団

日 3月10日(日)午前11時～午後3時

場 商業観光課

### 採れたて！農産物直売「とこと市」

日 3月12日(火)午前10時～午後3時

場 市役所別館前広場

### 茗玉づくり講習会

日 4月25日(木)①午前10時～11時②午後2時～3時

場 市役所1階市民ホール

定 各回抽選8人

申 3月22日(金)

(必着) までに往復はがきに住所・氏名・連絡先・希望時間帯

(①か②)を記入し、〒359-8501都

市計画課 ☎2998-9192に郵送

### 健康長寿の秘訣

健康長寿の秘訣

日 3月14日(木)午後2時～3時30分

場 並木まちづくりセンター

定 先着160人

### マンション管理無料定期相談会

日 3月28日(木)午後1時30分～4時

場 市役所1階市民ホール

内 修繕、管理費の滞納、騒音など

申 3月27日(水)までに市街地整備課

☎2998-9208に電話

### 女性人権擁護委員の特設人権相談

日 3月7日(木)午前10時～午後3時

場 さいたま地方支局所沢支局(航空公園駅から徒歩10分)

内 離婚、相続、夫・恋人からの暴力、ストーカー、女性の権利問題、近隣関係など

相 談員 女性人権擁護委員・女性弁護士委員

問 さいたま地方支局所沢支局 ☎2992-2677

### 特許・商標相談会

日 3月28日(木)午後1時～5時

場 市役所別館相談室

対 勤労者・事業主など(個人・法人問わず)

定 申し込み先着4人

申 知的財産総合支援センター埼玉 ☎048-621-7050に電話

問 産業振興課 ☎2998-9157

### とろざわ親子で楽しむ運動遊び

日 3月16日(土)午前9時30分～11時

場 市民体育館

対 おおむね2～6歳児と保護者

### 発達障害児家族のつどい

日 3月8日(金)午前10時～正午

場 ことども福祉の未来館

内 会場に直接お越しください。

問 松原学園 ☎2990-3488

### 就職支援を行うセカンドキャリアセンター所沢

日 ①月・火曜②木・土曜午前10時～正午、午後1時～4時

場 ①西部地域振興センター(並木)②ラーク所沢(花園)3月21日(祝)除く

### 中高年向け就職支援セミナー

日 3月8日(金)午後2時～4時

場 市役所6階604会議室

対 40歳以上の求職者

定 申し込み先着30人

内 求人探索、面接攻略法

日 3月15日(金)午後2時～4時

場 市役所6階604会議室

対 仕事と家庭を両立したい女性

定 申し込み先着30人

内 自己理解と市場理解

日 3月22日(金)午後2時～4時

場 市役所5階502会議室

対 60歳以上の求職者

定 申し込み先着30人

内 コミュニケーションの基本と面接攻略法

申 共同センター受付専用ダイヤル ☎048-780-2034に電話

### 市民相談

いずれも時間は受付時間です。②は先着順に受け付けます。

①弁護士の日特設相談会(予約制)

日 3月9日(土)午前10時～午後3時

場 相続や金銭問題、債権債務、損害賠償請求、民事訴訟などの法律相談

日 3月12日(火)・26日(火)午後1時～3時30分

場 ②人権相談

日 3月12日(火)・15日(金)午後1時～3時30分

場 ③行政相談

日 3月1日(金)・15日(金)午後1時～3時30分

場 ④社会保険労務士の保険・年金相談

日 3月26日(火)午前10時～11時30分

場 ⑤特設行政相談

日 3月8日(金)午後1時～3時30分

場 ⑥建築業者の住宅増改築等相談

日 3月12日(火)午後1時～3時30分

場 ⑦住宅リフォーム時の注意点など

日 ⑧共通事項

場 ①～④市役所1階市民相談課⑤⑥同1階市民ホール

問 市民相談課 ☎2998-9092

### 社会保険労務士の労働相談

日 3月15日(金)午後4時～8時(最終相談：午後7時～1人50分)

場 市役所別館相談室

対 勤労者、事業主、人事担当者など

定 申し込み先着4人

内 賃金、解雇、就業など

施設	住所	問い合わせ	開催日
ホッとこしん	宮本町2-23-34 (ケアセンターとこしん)	☎2924-1119 FAX2929-5505	第4水曜
東所沢スマイルカフェ	東所沢和田1-46-19 (デイサービスアリスサロン)	☎2008-2004 FAX2008-2005	第3土曜
グリーンカフェ	東所沢2-10-4 (介護付有料老人ホームSOMPOケアラヴィーレ東所沢)	☎2946-5801 FAX2946-5802	第3水曜
あすかのカフェ	神米金505-1 (地域密着型特別養護老人ホーム飛鳥野の森)	☎2990-1080 FAX2990-2585	第3水曜
カフェ・アンミッコ	中富1639-3 (特別養護老人ホームアンミッコ)	☎2990-2200 FAX2990-2205	第2月曜
オレンジカフェさんどめ	中富1622 (グループホームさんどめ)	☎2941-6359 FAX2941-6194	第3水曜
びびっとカフェ	緑町4-45-7 (ライフハウス新所沢)	☎2903-7860 FAX2903-7861	第4水曜
苗場カフェ・森のカフェ	三ヶ島5-1445-7 (健康倶楽部むさし野の森)	☎2947-6060 FAX2947-6071	第3土曜
オレンジカフェ	若狭4-2468-31 (わかさクリニック)	☎2949-2426 FAX2949-2606	第4日曜
マルベリーカフェ	東狭山ヶ丘6-750-1 (ケアハウス大光園)	☎2929-2233 FAX2921-8801	第3火曜
お茶っこ463	上新井5-78-5 (デイホーム花みずきの家)	☎2935-4485 FAX2935-4824	月2回木曜※1
いきいきかふえ	小手指南4-13-6 (認知症対応型通所介護 アリスの夢)	☎2947-8842 FAX2947-8811	第2日曜
みんなのカフェ北秋津交差点※2	北秋津683-1 (デイサービス寿)	☎2946-8407 FAX2946-8417	第3月曜
あとリエ安住夢	こぶし町30-31 (グループホームアンジューム所沢)	☎2968-7764 FAX2968-6256	第3日曜
CAFÉひまわり	中新井564 (第2ひまわり リハスタジオひまわり)	☎2936-7711 FAX2936-7771	第4土曜



みんなのカフェは、市内に15カ所あり、認知症の人と家族、地域住民、専門職など、誰もが自由に交流し、相談などができます。認知症になっても安心して暮らすためには、認知症かどうかにかかわらず、地域で互いの顔が見える関係づくりが大切です。そんなつながりの拠点としてご利用ください。

☎高齢者支援課 ☎2998-9120

### 参加者の声

夫の介護が長くなり、最近優しく接することができない時が…。でも、同じ悩みを抱える皆さんと話をし、また頑張ろうという気持ちになれました。

※1…開催日はお問い合わせください。  
※2…平成31年3月分開催で終了

# 消費生活 トラブル注意報

問消費生活センター ☎2998-9143

## フリマアプリのトラブルにご用心!

フリマアプリは、ネット上でフリーマーケットのように物品を売買するスマートフォン用のアプリです。利用者の増加とともに、相談も増えています。



フリマアプリで「新品未使用」と書かれていた洋服を購入したが、明らかに使用した形跡があった

フリマアプリに出品・発送したブランド品を購入者に偽造品だと言われ、商品代金が支払われない

フリマアプリは、取り引きの「場」を提供するサービス。売買契約は、出品者と購入者の間で成立し、トラブルはアプリの運営会社ではなく、両者間で解決することが原則です



### 被害にあわないために

- ▶ 「自己責任」というリスクがあることを理解する
- ▶ 商品の説明や取引条件などは、相手にしっかりと質問・確認する
- ▶ 未成年の利用時は、家族で利用方法を決める
- ▶ 規約をよく読んでルールとマナーを守る

### 消費生活センター

場市役所1階消費生活センター  
相談専用 ☎2998-9204  
受付時間 月～金曜午前10時～11時30分、午後1時～3時30分  
(祝休日、年末年始除く)  
◎相談は、窓口でも受け付けています。

### リサイクルふれあい館エココの行事

- ①包丁研ぎ講習会  
日3月16日(土)午後1時30分～  
定員6人(市内在住の大人)
- ②傘修理(1人1本・部品代実費)  
日3月16日(土)午後1時～3時
- ③おもちゃの病院  
日3月23日(土)午後1時～3時
- ④大型家具抽選会  
日3月8日(金)・22日(金)午前11時～  
⑤通園・通学バッグ作り(手提げ袋、上履き袋)  
日3月9日(土)午前9時30分～午後3時
- ⑥ウールの着物からパンツを作ろう  
日3月20日(水)午前10時～午後3時  
定員10人(市内在住の大人)



### 狭山丘陵いきものふれあいの里 センターのイベント

- ①狭山丘陵自然観察会「コケ観察入門」  
日3月10日(日)午前9時30分～午後0時30分  
対中学生以上  
定員20人  
持物:飲み物、筆記用具  
費300円
- ②狭山丘陵自然観察会「春めく社寺林八国山」  
日3月16日(土)午前9時30分～午後2時30分  
対高校生以上  
定員20人  
持物:飲み物、筆記用具



### 募集

### 商業観光課の臨時職員を募集

対 エクセル・ワードなど簡単なパソコン操作ができる方  
内 観光事務補助、ロケーション事務補助、電話・窓口対応など  
定 若干名  
日 月～金曜午前8時30分～午後5時15分の間で6時間(行事などで土・日曜勤務あり)  
申 3月8日(金)までに履歴書(写真貼付)を市役所別館同課 ☎2998-9155 に直接



### 所沢市消防団の団員を募集

対 市内在住・在勤・在学中で18歳以上の男性(6カ月以上居住地を離れて生活する方は対象外)  
内 災害現場での消火・救助・警戒活動、各種訓練、広報活動など  
定 約20人  
入 4月1日(日)  
待 身分は特別職の地方公務員・報酬や活動中のけがなどに対する補償・制服などの貸与  
申 3月22日(金)までに市役所4階危機管理課 ☎2998-9139 まで  
接 電話・メール  
◎詳細は市HP(消防団)をご覧ください。



### 3月 児童館へ行こう



市HP(Q児童館)でも案内しています。

館名	電話番号	行事名/開催日時
ひばり	2926-8669	ひばり春まつり 日3月23日(土)①午前10時～正午②午後2時～4時 対①乳幼児②小学生以上
こばと	2924-3065	春のおたのしみ会～とろろとあそぼう～ 日3月13日(水)午前10時30分～11時30分 対乳幼児※要申込
つばめ	2922-0410	おひなさまスペシャル～ミュージックパネルがっぺ～ 日3月1日(金)午前10時30分～11時30分 対乳幼児
つばき	2923-6155	子育てサロン・うどん作り 日3月6日(水)午前10時～ 対乳幼児※要申込
すみれ	2949-3826	レッツ・スタディー 日3月17日(日)午前9時～正午 対小学生
さくら	2998-5912	卓球クラブ練習発表会 日3月27日(水)午前10時30分～ 場並木まちづくりセンター
わかば	2948-3222	なわとび認定会 日3月11日(月)～13日(水)午後3時30分～ 対小学生以上
まつば	2995-0995	所沢高校ギター部演奏会 日3月29日(金)午前11時～
みどり	2928-8414	みどりお楽しみ会 日3月26日(火)午後2時～3時30分
やなぎ	2944-8819	書き方教室 日3月4日(月)午後3時30分～5時 対小学生
ひかり	2996-3995	おひさまサロン 日3月5日(火)午前10時30分～ 対0歳児

### 市の情報をメールでお届け ほっとメールが便利

防災・防犯情報や、防災行政無線の放送内容、イベント情報など、19カテゴリーを配信!  
登録・変更方法  
hotmail@korozawa-hotmail.jp  
hotmail@korozawa-hotmail.jp  
メールが返信されない場合は info@korozawa-hotmail.jp を指定受信登録してください。  
問 広報課 ☎2998-9024



### クイズ②

人物重視&公務員試験対策不要  
な市職員採用試験は?  
○るの採用  
ヒント・5面 応募方法は15面

### 皆さんの善意 (順不同)

12月16日～1月15日の受付分です。ありがとうございました。  
【寄付金】総額1,771,730円  
●所沢市茶道連盟様 ●小原流所沢支部様 ●ヤマザキ製パン従業員組合埼玉支部様 ●西新井町馬頭観音様 ●株中央管財様 ●所沢友和会様 ●所沢婦人クラブ様 ●武州ガス(株)様 ●土澤民雄様 ●所沢市フオーグダンス連盟様 ●さくら会様 ●埼玉県自動車整備振興会所沢支部様 ●エイジングサポート様  
●物品 ●武州ガス(株)様 (コンロ) ●市内5ロータリークラブ (所沢・新所沢・所沢西・所沢東・所沢中央)様 (将棋本・将棋セット) ●(株)和ハウジングセンター様・高嶋健様 (お菓子) ●太誠産業(株)様 (ゼリ) ●(株)埼玉ブロンコス様 (試合観戦券) ●(株)読売新聞所沢センター様 (コメ)



# 富岡の魅せどころ

問 地域づくり推進課 ☎2998-9083

## 11 富岡地区

- ▶ 市内11地区の中で最も面積が広い
- ▶ 地区面積の約半分(6.5km<sup>2</sup>)が農地で、特産の狭山茶や里芋など多くの農作物を生産

### 元気に!楽しく!ウォークラリー

富岡地区では、歴史ある寺院「多聞院」や、梅やコブシなどの季節の花を見ながら歩くイベント「富岡地区ウォークラリー」を毎年開催しています。例年約500人の参加者が年齢や自治会などの枠組みを超えて、元気に歩き、楽しく交流できる場になっています。

歩き終わると、豚汁やおしるこが振る舞われたり、お楽しみ抽選会を行ったり、子どもから大人まで大盛り上がり!

開催前には、地域の方がコースを歩いてごみ拾いをするなど、地域が一体となって準備をしています。

今年は3月9日(土)に開催予定!



◎富岡地区の情報は市HP (Q富岡) をご覧ください。

次回は、**新所沢地区**の魅せどころ!



問 自衛隊入間地域事務所  
☎04-29923-4691

◎詳細は自衛隊埼玉地方協力本部HP をご覧ください。

採用種目 ①幹部候補生(一般) ②幹部候補生(歯科・薬剤) ③一般曹候補生

対 ①22~25歳 ②専門の大学卒業または卒業見込みの20~29歳(薬剤は20~27歳) ③18~32歳

受付期間 ①2月1日(金)~5月1日(水) ②3月1日(金)~5月15日(水)

試験日 ①2次5月11日(土)・12日(日) ②1次5月11日(土)・12日(日) (12日は一般幹部の飛行要員希望者のみ) ③5月25日(土)

問 自衛官採用試験

採用種目 ①幹部候補生(一般) ②幹部候補生(歯科・薬剤) ③一般曹候補生

対 ①22~25歳 ②専門の大学卒業または卒業見込みの20~29歳(薬剤は20~27歳) ③18~32歳

受付期間 ①2月1日(金)~5月1日(水) ②3月1日(金)~5月15日(水)

試験日 ①2次5月11日(土)・12日(日) ②1次5月11日(土)・12日(日) (12日は一般幹部の飛行要員希望者のみ) ③5月25日(土)

◎詳細は県HP (Q県展) をご覧ください。

問 県・文化資源課  
☎048-830-6925

採用種目 ①日本画(水墨画含む)、洋画(版画含む)、彫刻、工芸、写真、書(篆刻・刻字含む)

対 県内在住・在勤・在学の15歳以上の方(中学生除く)

部門 日本画(水墨画含む)、洋画(版画含む)、彫刻、工芸、写真、書(篆刻・刻字含む)



問 埼玉県美術展覧会の作品を募集

対 県内在住・在勤・在学の15歳以上の方(中学生除く)

部門 日本画(水墨画含む)、洋画(版画含む)、彫刻、工芸、写真、書(篆刻・刻字含む)

問 交通指導員(非常勤特別職員)を募集

対 市内在住で64歳以下の方

内 立哨指導(朝1時間・夕2時間程度)、交通安全教室など

定 3人(若狭小・富岡小・伸栄小)

申 3月15日(金)までに市役所1階交通安全課 ☎2998-99140に直接



100年前、日本に航空技術を教えるために来日したのは?

**フラオス航空教育団**

ヒント・2面 応募方法は15面

クイズ ③

問 市内企業・団体など 所沢図書館 ☎2995-6311

対 所沢市市民フェスティバル(5分番組)

◎市HP (Qテレビ情報館) でもご覧いただけます。

問 広報課 ☎2998-9024

雑誌スポンサーを募集

対 図書館に雑誌を寄贈(雑誌購入費の負担)していただき、その最新号のカバーにスポンサー名やメッセージなどを表示します。

問 所沢図書館 ☎2995-6311



みんなで楽しもう!  
所沢市民フェスティバル  
放映日時 毎日午後8時25分(5分番組)

◎市HP (Qテレビ情報館) でもご覧いただけます。

問 広報課 ☎2998-9024

ドローンを使った空撮動画は必見!

ジェイコム所沢11チャンネル  
広報とろざわ  
『テレビ情報館』

問 市HP (Qテレビ情報館) でもご覧いただけます。

問 広報課 ☎2998-9024



緊急地震速報や避難情報などの災害情報や防災情報を素早く入手することができるアプリ。無料で利用できます。防犯情報も受け取れて、さらに安心です!

Yahoo! 防災速報アプリで **災害情報** を配信

問 危機管理課 ☎2998-9399

大事な情報をいち早くお届け!

市内の災害情報を迅速にお届けするため、Yahoo! 防災速報(スマートフォンアプリ、メール)による配信を開始しました。

- ① Yahoo! 防災速報アプリ
- 緊急地震速報や避難情報などの災害情報や防災情報を素早く入手することができるアプリ。無料で利用できます。防犯情報も受け取れて、さらに安心です!
- ☑ 配信を受け取る方法
- ① Yahoo! 防災速報のホームページからアプリをダウンロード
- ② 初期設定画面の「地域の設定」で「所沢市」を選択





# いいトコPhoto



▲すくすく大きくなーれ！  
大きな手から小さな手へ。  
たくさんのもを受け継いで  
●いっちゃん（北所沢町）

このかわいさ、  
鬼に金棒でしょ？



▲福は内！鬼も内！  
我が家のあばれんぼう小鬼です  
●りょうちゃん（北有楽町）

# みんなの ひろば

## 投稿大募集！

写真・絵手紙・切り絵・川柳・エッセイなど、皆さんの作品やお便りを募集しています。

### ●応募方法

欄外の留意事項をご覧の上①住所②氏名③年齢④ペンネーム⑤タイトル⑥ひとこと⑦広報紙の感想を記入し、メール・郵送（写真は10MB以内／エッセイは300字程度）



▶ [hiroba@city.tokorozawa.lg.jp](mailto:hiroba@city.tokorozawa.lg.jp)  
▶ 〒359-8501 広報課みんなのひろば

空高く上がったー！



▲初たこ揚げ  
今年初&人生初のたこ揚げに  
興奮気味です♪  
●ツッキー（けやき台）

## いいトコ作品集



▲お互いに丸くなったネ  
平成最後のひな祭り。  
きれいに飾ってくださいね  
●仲敏夫（山口）



▶ おひな様はいちご大福  
孫が大好きないちご大福。  
まるで見た目はおひな様  
●高橋静子（上山口）



▲春場所に期待！  
礼儀正しく、まじめな北勝富士を応援しています  
●はぎさん（並木）

### 母とひな祭り

カンヒヨママ（北岩岡）

毎年ひな祭りになると、母は私と姉に着物を着せてくれました。きれいなおひな様の前で、おひな様に負けないくらいかわいくしてくれた母。次の日には「婚期が遅れると困るから！」と、すぐにしまってくださいました。その甲斐あってか、23歳で早々に北海道から遠く離れた埼玉に嫁いだ私。今では中学生の息子と小学生の娘と毎日忙しく過ごしています。でも、ふとした時に「もう少し親が近くにいればな。心細いな」「何かあったときにすぐに行けなくて、親不孝だったかな。寂しい思いをさせていないかな」と、自分が親になって12年経った今でも、情けなくも母や父が恋しくなることがあります。先日、母からのメールに写真が添えてありました。「おひな様出たよ！」という本文と、着物姿の母の写真が。子育てから解放されて、ゆっくと女の子のお祭りを楽しんでいくかわいらしい母の姿。元気な姿がうれしく、安心しました。今年のおひな祭りは、母に負けないようなパーティー料理を作って、娘と着物を着て、母に写真を送ろうと思っています。

◀◀ エッセイと一緒に  
実際の写真もご投稿  
いただきました♪



## 誰でもエッセイ

### テーマ「ひな祭り」

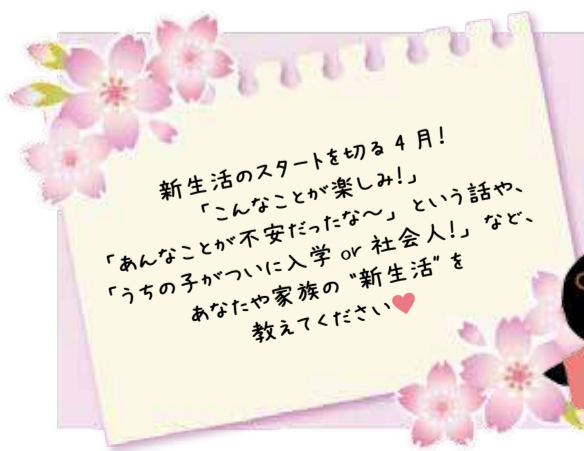
#### セピア色をしたおひな様

悦巳（荒幡）

娘のおひな様を飾り終えると、お内裏様の傍らに一枚の写真を飾る。その写真には、御殿造りのひな壇と母の懐に抱かれた生後3カ月の私が写っている。私は異国で誕生し、4歳で帰国したが、写真のおひな様は私と一緒に帰国したのは帰れなかったのだ。きっと、異国の地で心優しい人に出会い、今も大切にされているに違いない。そう信じたが、庭に咲く菜の花を写真に添える。春風に乗って、写真の中のセピア色をしたおひな様にも菜の花の香りが届いてほしい。私のおひな様は、今年で喜寿（77歳）になるはずだ。



次のテーマ ● 4月号「新生活」  
締め切り ● 3月10日(日)



新生活のスタートを切る4月！  
「こんなことが楽しみ！」  
「あんなことが不安だったな〜」という話や、  
「うちの子がついに入学 or 社会人！」など、  
あなたや家族の「新生活」を  
教えてください♡



## 社交ダンスで輝く 大学から始めた異色のトッププロ



プロ社交ダンサー  
にしむら やすひろ  
**西村 康宏さん**  
とりお あやか  
**鳥尾 綾香さん**

航空公園舞ダンススクール所属。コーチとして指導も行う。社交ダンスのラテン部門をメインに国内外で活躍中。2018年の三笠宮杯全日本準優勝、世界最大規模の大会・ジャーマンオープンプロライジングスターで日本人最高位を獲得。



©mikio yoshida

リズムカルな音楽がかかったダンスフロアで、華やかな衣装を着た男女が舞い踊る。息の合った二人の動きは、その表情、指先から足先まで、全てで会場を魅了する。市内のダンススクールに所属し、社交ダンスの競技者として国内外で活躍している、社交ダンサーの西村康宏さんと鳥尾綾香さんだ。

二人は2018年、全日本の大会で準優勝を飾るだけでなく、ドイツで開催された世界大会で準決勝に進出し、日本人最高位に輝いた実力者だ。そんな二人の社交ダンスとの出会いを聞いて驚く人も多い。「実は、僕も彼女も社交ダンスを始めたのは大学に入ってからなんです。それまでは、西村さんは野球少年、鳥尾さんはクラシックバレエ少女。大学の社交ダンスサークルに入部した理由も「活動が楽しそうで（西村）」「踊れる部活を探して（鳥尾）」とそれぞれ異なるが、共通点は互いに社交ダンス経験がゼロからのスタートだったことだ。西村さんは「僕なんて、最初はリズムに合わせて手が叩けませんでした」と言うのだからさらに驚きだ。

互いに違う大学で基礎から力をつけていき、社交ダンスにのめりこんでいった二人。卒業後、2016年にペアとして活動開始。その翌年には、プロとしてデビューを果たす。以来、輝かしい数々の成

績を残している。

相手がいないと成立しない社交ダンスは、特にコミュニケーションが大切とされる。「時にはけんかもします。でも、ダンスへの考え方や熱意が同じなので二人で頑張れるんです（鳥尾）。あうんの呼吸が求められる競技では、日々の会話、けんかすらも一種のコミュニケーション。笑い合う二人を見てそう感じた。

社交ダンスの魅力語る西村さんは、「できないことができるようになっていくのが楽しい。なにより、社交ダンスを通して自分自身が“かっこよく”なっていくのが楽しいです」と照れ笑い。社交ダンスで自身が輝いていく。実際、子どもから大人まで幅広い世代への指導も行う西村さんたちから見て、子どもは大人へ成長し、大人は青春を取り戻したように輝いていくそう。[社交ダンスって、想像以上にはまってしまふんです。始める年齢は関係ないと思います]。大学から始めてプロになった二人だからこそ、説得力のある言葉だ。

二人の目標を尋ねた。まずは、全日本チャンピオン。そして、その先を見据えた未来がある。「近い将来、所沢に社交ダンスチームを作りたいです。特に、子どもたちがもっと気軽に社交ダンスに触れ合える機会ができれば、10年後、20年後、所沢からスターが誕生するはず。『所沢と言えば社交ダンス界の人材の宝庫』と呼ばれる日が来る。二人が描く未来に心が躍った（取材：佐々木）

## 今月のプレゼントクイズ!

手作りごはんでゆったりランチタイム♪ (ペア1,300円相当×25組)  
**テミカフェごはんランチペア券**



「やってみよう!」の「てみ」が由来のテミカフェ。障害のあるスタッフも一緒に、日々チャレンジしながら働いています。今回は、日替わりランチをペアでプレゼント!他にも、大人気のパンケーキや平日限定手作りパンの販売もあるので、ぜひお立ち寄りください♡

●テミカフェ  
●temi cafe  
●泉町1861-1 (こどもと福祉の未来館内)  
☎2926-3266  
(午前10時30分～午後4時30分 / 第2・4土曜定休)  
●ランチタイムは午前10時30分～午後2時まで。

### ◆今月のクイズ

8・11・12面のクイズを解き、空欄に入る文字を順番につなげると?

### ◆応募方法 (3月10日(日)締め切り)

①クイズの答え②郵便番号③住所④氏名⑤年齢⑥電話番号⑦3月号の感想を記入し、〒359-8501広報課に郵送・市HP (Qプレゼント) で応募

◎当選者の発表は、引換券の発送をもって代えさせていただきます。

### ◆プレゼント提供事業者も募集中!

詳細は、市HP (Qプレゼント募集) をご覧ください。



市HP

## 読者感想文

- 特集がとても興味深かったです。今年で18歳になるので選挙権を持ちます。選挙について、新たな視点を持つことが大切だと思いました (山口・10代)
  - 初選挙の時は全然知識がなかったため、インターネットなどで調べて、投票する側にもかかわらずとても緊張した思い出です。広報紙で取り上げられていると、より身近に感じられ、投票に行きやすくなったと思いました (西所沢・30代)
  - 息子が今年18歳になります。選挙権を持つと思うと、改めて選挙の重みを感じます。特集を息子にしっかり読ませて、選挙を知ってもらいたいです (緑町・40代)
- 編集から ●2月号特集「選挙のコト、

考えてみた」。これから選挙権を持つ当事者だけでなく、その親御さんをはじめとした大人の方たちも、改めて選挙のことを考えるきっかけにさせていただけて良かったです。今年行われる選挙は、全部で5つ。投票をお忘れなく!

- 所沢がオリパラでイタリアのホストタウンだとは知りませんでした。今後、イタリアの情報に興味あります! (下安松・40代)
- 編集から ●東京2020オリパラに向けて、所沢からもどんどん盛り上げていきます! 本号4面では、イタリアクッキング教室をご紹介します! ぜひ、ご参加ください



## 編集後記

毎月、皆さんのお手元にお届けしている広報とろろわ。分かりやすく読みやすい、そんな“読んでうれしい広報紙”と感じていただけたらと思いながら、日々編集しています。「毎月届くお手紙のようで楽しみにしています」「広報紙を読むようになりました」という読者の声は何よりも励みとなっています。おかげ様で、平成31年全国広報コンクール埼玉県審査で3年連続&初の2部門入賞を果たしました。

読者の皆さんあってこそこの広報とろろわ。今後もご愛読ください!  
(加賀谷・佐々木・宮崎)



▲広報紙部門県内3位 平成30年11月号 ▲写真部門県内3位 平成30年1月号表紙



▲1月19日(土)、こどもと福祉の未来館にあるテミカフェ(15面参照)スタッフの協力でマドレーヌ作り体験。慣れない手つきで、頑張ったマドレーヌは、おいしさ満点でした♪ 写真:中村 仁

撮れたて市民カメラマンの News

「ところざわ通信」(Qとこ通)もご覧ください。



▲約300人が参加した淵の森の下草刈りが1月20日(日)に行われました。映画監督の宮崎駿さんも参加。中には、海外から参加した人も!きれいな森では、パイプバンドの演奏が披露され、参加者の疲れを癒やしました。写真:浅見司郎



◀将棋大好きっ子約330人が集った、こども「とうきち」将棋大会が1月27日(日)に市役所で行われました。盤を見つめる表情は真剣そのもの。1回40分の対局を4回行い、力を競い合いました。 写真:佐藤清一郎



休日急患当番医

当番時間:午前9時~午後5時  
※昼休み除く。電話相談不可

▶救急患者のみ▶往診は原則不可▶医療機関が変更になる場合あり▶混雑などで受付時間変更あり▶診療終了時刻近くの受診時は要電話確認▶地図などの詳細は所沢市医師会HPへ



診療日	医療機関名	診療科目	所在地	電話番号
3月3日(日)	伊藤内科	内、循	東住吉2-4	2922-2915
	菊池がんクリニック	婦、内	荒幡111-1	2928-7311
	堀江医院	内、胃、外、皮、肛	小手指町3-11-16	2949-8811
3月10日(日)	みずの内科クリニック	内、消	中新井4-27-4	2942-4100
	東町眼科	眼	上安松1246-4	2941-6040
	米島医院	内、小	山口1181-6	2922-3675
3月17日(日)	所沢第一病院	内、整	下安松1559-1	2944-5800
	航空公園クリニック	精、神、神内、心内	喜多町5-13パークサイドビル2、3階	2928-6265
	吉岡クリニック	内、呼内	花園2-2351-18	2942-3116
3月21日(祝)	福元内科クリニック	内、消	南住吉21-16	2920-1155
	吉川外科胃腸科医院	胃、外、整	泉町914-17	2923-5670
	荻野医院	内、糖内、外、胃、乳外、小	狭山ヶ丘1-2993-5	2948-1181
3月24日(日)	新所沢ひろ内科	内、循内	松葉町24-3	2991-6767
	スマイル・まやクリニック	皮、形成外科、リハ	西所沢1-3-5 NKパークビル2階	2939-1213
	くにとみ内科外科クリニック	内、外	久米532-8	2993-9213
3月31日(日)	わかさクリニック	内、整、皮、リハ、麻、外、胃、肛	若狭4-2468-31	2949-2426
	猪俣眼科医院	眼	小手指町3-31-13	2948-7671
	瀬戸病院	内、小、産、婦	金山町8-6	2922-0221
4月7日(日)	所沢中央病院	内、整	くすのき台3-18-1	2994-1265
	しんとこ耳鼻咽喉科医院	耳鼻咽喉	松葉町24-9 拓植ビル2階	2927-5770
	航空公園西口内科	内	喜多町4-8	2925-8000

小児科日曜日・祝休日診療

医療機関名	所在地	電話番号	日曜日		祝休日	
			午前	午後	午前	午後
愛クリニック	中新井620-1	2937-3630	○	×	×	×
おくもとクリニック	西所沢1-23-3	2903-8320	○	×	×	×
きたはたファミリークリニック	小手指南4-13-6	2947-0011	○	×	×	×
かわかつクリニック	小手指台23-1 マミー マート所沢山口店2階	2920-2200	○(第2休)	×	×	×
彩のクリニック	小手指町4-1-1	2949-1118	×	×	○	×

◎その他の診療日・時間はお問い合わせください。なお、休診する場合があります。

小児急患診療

市民医療センター  
上安松1224-1 ☎2992-1151

事業名	受付時間	月	火	水	木	金	土	日	祝休日
夜間急患診療	午後7時30分~10時15分	○	○	○	○	○	-	-	-
	午後6時~8時45分	-	-	-	-	-	○	○	○
深夜帯急患診療	夜間急患診療終了後~翌日午前7時※1	×	○	○	×	○	○	○	○※2
日曜日・休日急患診療	午前10時~11時30分 午後2時~4時30分	3月3日(日)・10日(日)・17日(日)・21日(祝)・24日(日)・31日(日)、4月7日(日)							

※1...要事前問い合わせ

※2...3月21日(祝)の深夜帯急患診療は休診

◎内科的初期診療のみで、外科などの診療は実施していません。

休日緊急歯科診療

歯科診療所あおぞら(保健センター内)  
上安松1224-1 ☎2995-1171

診療日/受付時間:3月3日(日)・10日(日)・17日(日)・21日(祝)・24日(日)・31日(日)、4月7日(日)/午前9時~11時30分

◎診療日は変更になる場合があります。

緊急時の電話相談・医療機関案内	電話番号
埼玉県救急電話相談	#7119または☎048-824-4199 /24時間対応
・救急電話相談(小児・大人) ・医療機関案内※ (歯科・口腔外科・精神科除く)	※はFAX048-831-0099(依頼書は県HP(Q救急電話相談)で入手)も対応可能です。
埼玉県精神科救急情報センター	☎048-723-8699▶月~金曜...午後5時~翌朝8時30分▶土・日曜、祝休日、年末年始...午前8時30分~翌朝8時30分
埼玉西部消防局休日夜間病院案内	☎04-2922-9292/24時間対応